

## Závažné zdravotní následky

Chceme být čitelní. Nemoci jsou tisíce, ale žádný seznam, ani kdyby měl sto diagnóz, nezaručí lepší pojistnou ochranu, než když se zaměříte na následky.

1.  
na českém  
trhu!

### Co je to závažný zdravotní následek?

Zdravotní komplikace vzniklá nemocí, ale i **úrazem** (např. kolostomie, ztráta schopnosti řídit auto, rizikové operace, snížení mobility).

### Proč následek místo popisu diagnóz?

Následek je pro každého srozumitelný. Jeden následek vydá za celou řadu diagnóz. Může být způsobený bezpočtem nemocí nebo úrazem.

## Nemoci mohou vést k následkům, které kryjeme

Vážné nemoci jako jsou ...	... mohou způsobit následky, které člověka omezují, jako například
<b>ALS - Amyotrofická laterální skleróza</b>	<ul style="list-style-type: none"> <li>Ztráta schopnosti řídit automobil</li> <li>Ztráta schopnosti používat nohy, ruce</li> <li>Ztráta schopnosti samostatného pohybu po domácnosti</li> <li>Ochrnutí končetin</li> </ul>
<b>Ateroskleróza</b>	<ul style="list-style-type: none"> <li>Poškození zraku, oslepnutí</li> <li>Ztráta schopnosti řídit automobil (např. i následkem těžké srdeční arytmie)</li> <li>Ztráta schopnosti používat nohy, ruce</li> <li>Ztráta schopnosti samostatného pohybu po domácnosti</li> <li>Ztráta končetin</li> <li>Ochrnutí končetin</li> <li>Rizikové operace (např. koronární bypass)</li> <li>Selhání ledvin</li> </ul>
<b>Alzheimerova choroba Parkinsonova choroba</b>	<ul style="list-style-type: none"> <li>Ztráta schopnosti řídit automobil</li> <li>Ztráta schopnosti používat nohy, ruce</li> <li>Ztráta schopnosti samostatného pohybu po domácnosti</li> <li>Ochrnutí končetin</li> </ul>
<b>Cukrovka (I. i II. typu)</b>	<ul style="list-style-type: none"> <li>Ztráta schopnosti řídit automobil (např. vlivem nezvratných hypoglykemií)</li> <li>Ztráta končetin</li> <li>Ztráta schopnosti používat nohy</li> <li>Ztráta schopnosti samostatného pohybu po domácnosti</li> <li>Poškození zraku, oslepnutí</li> <li>Selhání ledvin</li> </ul>
<b>Encefalitida Meningitida</b>	<ul style="list-style-type: none"> <li>Poškození sluchu, ohluchnutí</li> <li>Poškození zraku, oslepnutí</li> <li>Ochrnutí končetin</li> <li>Ztráta schopnosti řídit automobil</li> <li>Ztráta schopnosti používat nohy, ruce</li> <li>Samostatně se pohybovat po domácnosti</li> </ul>
<b>Meningokoková infekce</b>	<ul style="list-style-type: none"> <li>Poškození zraku, oslepnutí</li> <li>Ztráta končetin</li> <li>Ztráta schopnosti řídit automobil</li> <li>Ztráta schopnosti používat nohy, ruce</li> <li>Ztráta schopnosti samostatného pohybu po domácnosti</li> <li>Selhání ledvin</li> </ul>

Zahrnujeme do pojištění tyto následky. Seznam příčin, které je mohou způsobit, je však mnohem delší...

## Co všechno zahrnujeme do závažných zdravotních následků?

Typ zdravotního následku:	Odpovídající procento z pojistné částky		
	25 %	50 %	100 %
<b>Ztráta sluchu a zraku</b>	<ul style="list-style-type: none"> <li>Slepota na 1 oko</li> </ul>	<ul style="list-style-type: none"> <li>Silná slabozrakost</li> <li>Vážná ztráta sluchu</li> </ul>	<ul style="list-style-type: none"> <li>Slepota</li> <li>Hluchota</li> </ul>
<b>Rizikové operace</b>	<ul style="list-style-type: none"> <li>Koronární by-pass</li> </ul>	<ul style="list-style-type: none"> <li>Nezhoubný nitrolební nádor</li> <li>Operace srdeční chlopně</li> <li>Operace aorty</li> </ul>	<ul style="list-style-type: none"> <li>Transplantace životně důležitých orgánů, kostní dřeně či kompozitní tkáně</li> </ul>
<b>Následky selhávání orgánů</b>	<ul style="list-style-type: none"> <li>Kolostomie</li> <li>Ileostomie</li> </ul>	<ul style="list-style-type: none"> <li>Tracheostomie</li> </ul>	<ul style="list-style-type: none"> <li>Konečné stádium onemocnění ledvin</li> </ul>
<b>Ochrnutí/amputace končetin</b>	<ul style="list-style-type: none"> <li>1 končetina (od zápěstí nebo kotníku)</li> </ul>	<ul style="list-style-type: none"> <li>2 končetiny (od zápěstí nebo kotníku)</li> </ul>	<ul style="list-style-type: none"> <li>3, 4 končetiny (od zápěstí nebo kotníku)</li> </ul>
<b>Ztráta mobility</b>	<ul style="list-style-type: none"> <li>Ztráta schopnosti řídit auto</li> </ul>	<ul style="list-style-type: none"> <li>Ztráta schopnosti užívat nohy</li> <li>Ztráta schopnosti užívat ruce</li> </ul>	<ul style="list-style-type: none"> <li>Ztráta schopnosti samostatného pohybu v domácnosti</li> </ul>

Následky jako ztráta schopnosti řídit automobil, používat ruce a nohy, ochrnutí jedné končetiny, silná slabozrakost, slepota jednoho oka nebo stomie jsou **unikátní v rámci českého pojistného trhu**. Některé následky můžete již znát, rozdíl je však někdy ukryt **ve zdánlivém detailu**.

## Čeho je dobré si všimnout?

Důležité je všimnout si, jak jsou jednotlivé zdravotní komplikace vymezeny. Naše vymezení je v rámci českého pojistného trhu nadstandardně vstřícné. Zohledňujeme nejnovější pokroky v medicíně.

Věděli jste, že ...	... a proto	S čím se můžete setkat jinde
<b>Srdce</b> lze mnohdy spravit i šetrnějšími, minimálně invazivními metodami?	máme své definice srdečních operací moderní, proto kryjeme i <b>mini-invazivní</b> zákroky jako je <b>valvuloplastika</b> nebo <b>jednoduchý bypass</b> bez nutnosti otevření hrudního koše.	<ul style="list-style-type: none"> <li>požadavek na <b>minimálně dvojitý</b> bypass,</li> <li><b>podmínkou</b> srdečních operací <b>otevření hrudního koše</b>,</li> <li>v případě srdeční chlopně musí jít o její <b>náhradu</b> (nestačí jen oprava)</li> </ul>
<b>Poškození zraku</b> má 5 stupňů? A že běžně sjednávána úplná slepota je posledním (5.) z nich?	kryjeme <b>4 z 5</b> stupňů poškození zraku (od 2. stupně z 5), tedy i <b>silná slabozrakost</b> . Zahrnuta je ztráta zraku 1 oka.	<ul style="list-style-type: none"> <li>zahrnuta <b>pouze úplná slepota</b> na obě oči (tj. 5. stupeň z 5)</li> </ul>
<b>Nitrolební nádory</b> lze léčit nejen klasickou chirurgií, ale i ozařováním?	kryjeme i tyto modernější formy léčby jako <b>radiochirurgie</b> nebo zevní <b>radioterapie</b>	<ul style="list-style-type: none"> <li>pouze pokud <b>ohrožuje život</b> pojistného</li> <li>nutno řešit chirurgicky <b>otevřeným přístupem</b></li> </ul>
<b>Transplantovat</b> je dnes možné i tenké střevo, nohu, ruku nebo obličej?	kryjeme kromě transplantace životně důležitých orgánů a kostní dřeně i tyto nejnovější formy transplantace <b>kompozitní tkáně (např. ruka, noha, obličej) nebo tenkého střeva</b> .	<ul style="list-style-type: none"> <li>většinou jsou zahrnuty transplantace jen <b>životně důležitých orgánů</b>, ne vždy je zahrnuta i transplantace kostní dřeně</li> </ul>

Jakékoli údaje a informace uvedené v tomto letáku jsou pouze orientační a informativní. Bližší informace o produktu najdete na [www.nn.cz](http://www.nn.cz). NN Životní pojišťovna N.V., pobočka pro Českou republiku, se sídlem: Nádražní 344/25, Praha 5 – Smíchov, IČ: 40763587.



NN Blue

Pomáháme klientům čelit závažným onemocněním a zdravotním následkům



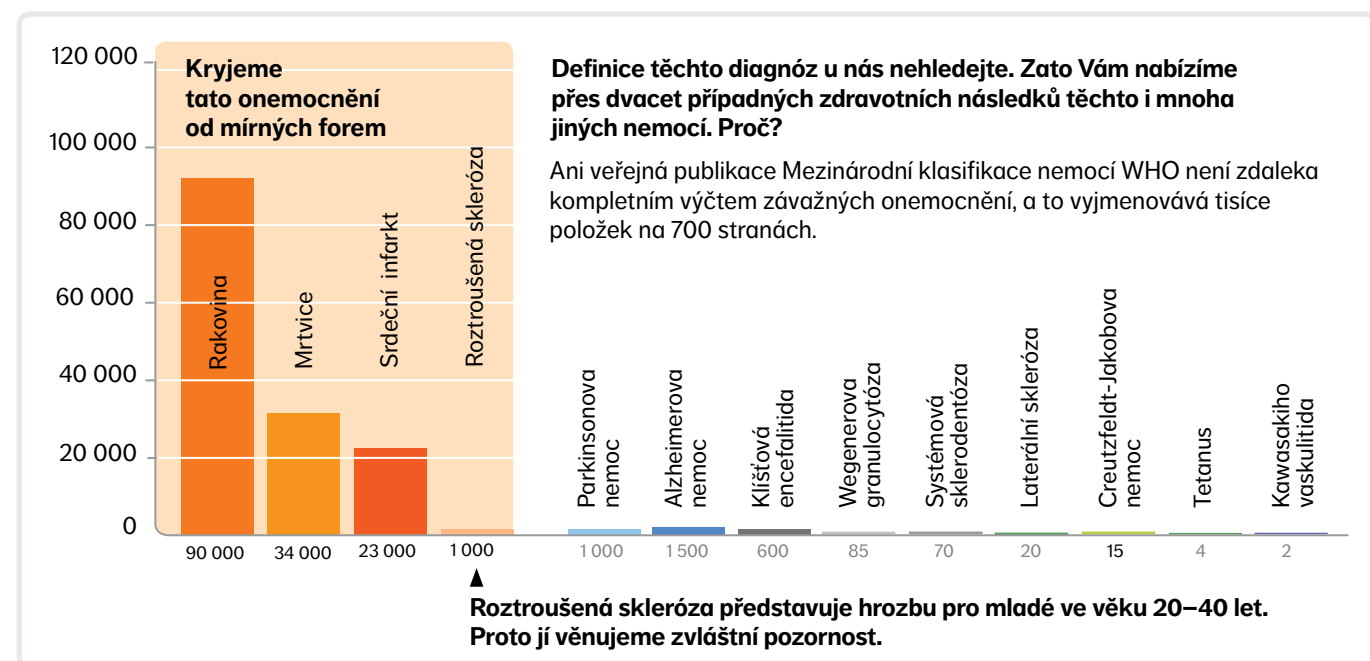
Na vás záleží

## Nabízíme připojištění závažných onemocnění nové generace.

Používáme vlastní koncepci ochrany pro případ závažných onemocnění, která se soustředí na špičkové krytí nejobávanějších nemocí od mírných forem

Na světě existují tisíce nebezpečných nemocí. Ani desítky, ani stovky vyjmenovaných diagnóz nemohou proto člověku zaručit, že v případě vážných zdravotních komplikací nezůstane bez pomoci. Proto jsme se zaměřili na kvalitní pokrytí čtyř nejobávanějších chorob: rakoviny, infarktu, mrtvice a roztroušené sklerózy. Tyto zajišťujeme již od nejmírnějších forem a v ostatních případech se soustředíme pouze na to podstatné – na následky, které způsobí.

### Orientační počet nově diagnostikovaných závažných onemocnění v ČR za 1 rok



### U nejobávanějších závažných onemocnění vyplácíme plnění i v případě mírnějšího rozsahu

Onemocnění	Procento plnění dle rozsahu diagnózy:		
	Mírný rozsah	Střední rozsah	Extrémní rozsah
Rakovina	25 %	50 %	100 %
Mrtvice	25 %	50 %	100 %
Roztroušená skleróza	25 %	50 %	100 %
Srdeční infarkt	100 %	100 %	100 %

### Co znamená mírnější rozsah?

Například některé premaligní stavy či mírné formy rakoviny. Nebo mrtvice, která nezanechá žádné trvalé následky – tedy stavy, které obvykle nejsou v podobných připojištěních na trhu zahrnuty.

### Plníme i opakovaně

Výplatu pojistného plnění v případě diagnózy mírného nebo středního rozsahu připojištění nezaniká, ale pokračuje se sníženou pojistnou částkou. Klient tak má nárok na další plnění v případě zhoršení zdravotního stavu v důsledku stejné nebo i nové diagnózy!

## Jakým způsobem kryjeme rakovinu

Mírný rozsah rakoviny 25 %	Střední rozsah rakoviny 50 %	Extrémní rozsah rakoviny 100 %
<ul style="list-style-type: none"> <li>• maligní melanom prvního stupně (IA)</li> <li>• mikroinvasivní karcinom prsu nebo děložního čípku</li> <li>• rakovina prostaty mírného rozsahu</li> <li>• mikrokarcinom močového měchýře</li> <li>• ductální karcinom prsu in situ – nejčastější forma rakoviny prsu, „in situ“ znamená „v místě“, jde tedy o neinvazivní rakovinu, která se zatím nešíří do okolí.</li> <li>• kožní lymfom léčený pouze chemoterapií nebo radiací; a další ...</li> </ul>	<ul style="list-style-type: none"> <li>• jakýkoliv druh rakoviny ve stadiu onemocnění T1 (stadia 1–4 podle velikosti tumoru) bez postižení lymfatických uzlin (N0) a bez vzdálených metastáz (M0)</li> <li>• první stádium (IA) Hodgkinova či non-Hodgkinova lymfomu</li> <li>• Myelodysplastický syndrom – onemocnění krvetvorby, které může přejít do akutní leukémie; jde tedy o stav, který rakovině předchází</li> </ul>	Jakýkoliv druh rakoviny ve stadiu: <ul style="list-style-type: none"> <li>• vyšším než T2 (velikost tumoru) nebo</li> <li>• ve stadiu T1 s postižením (metastázy) mízních uzlin a vzdálených metastáz</li> <li>• vyšší stadia lymfomů či leukemií zahrnutých v pojištění, nejsou-li uvedeny v mírném nebo středním rozsahu</li> </ul>

## TNM klasifikace nádoru

**Ukázka na příkladu rakoviny žaludku:** T – vyjadřuje rozsah nádoru na škále 1–4

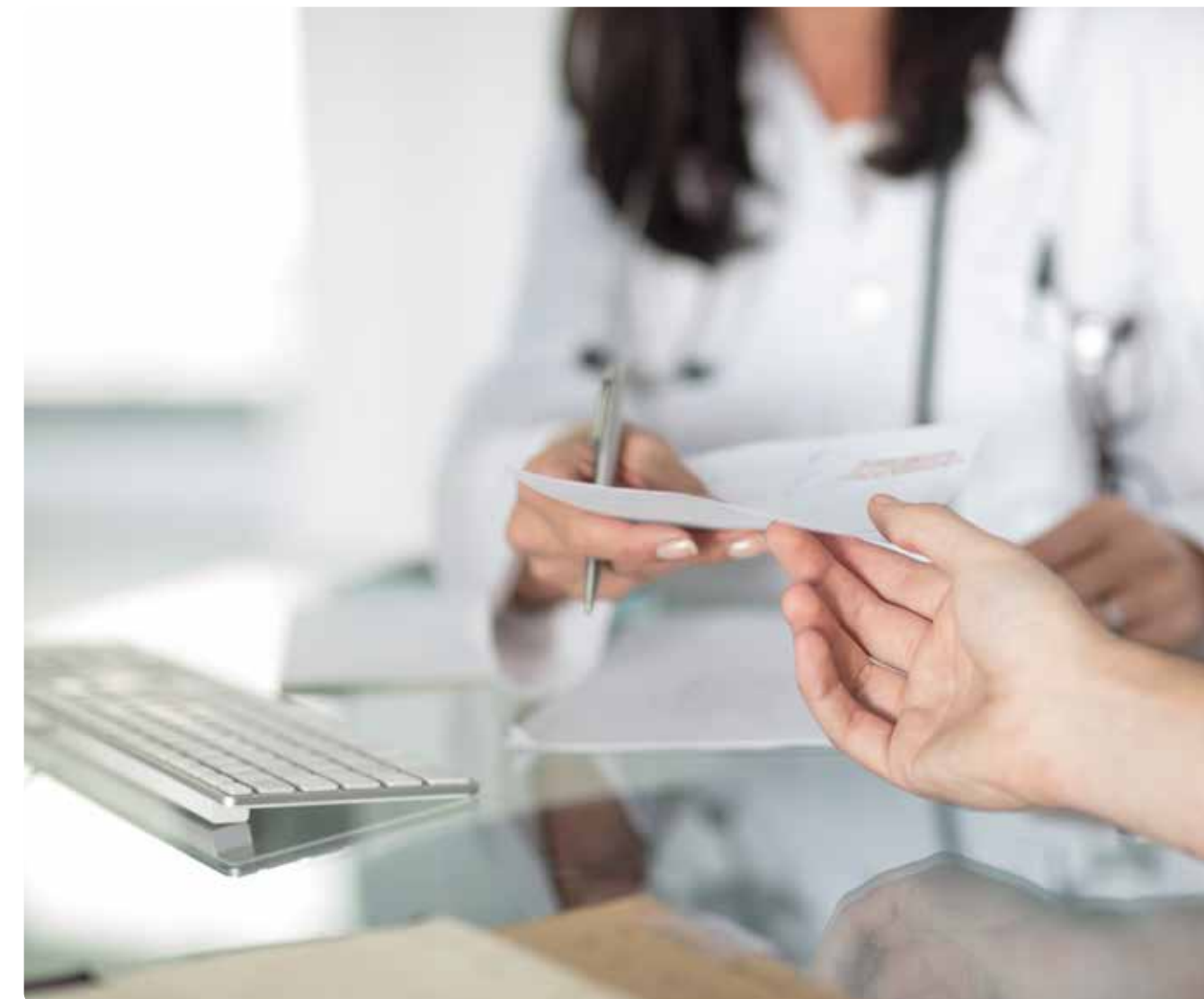
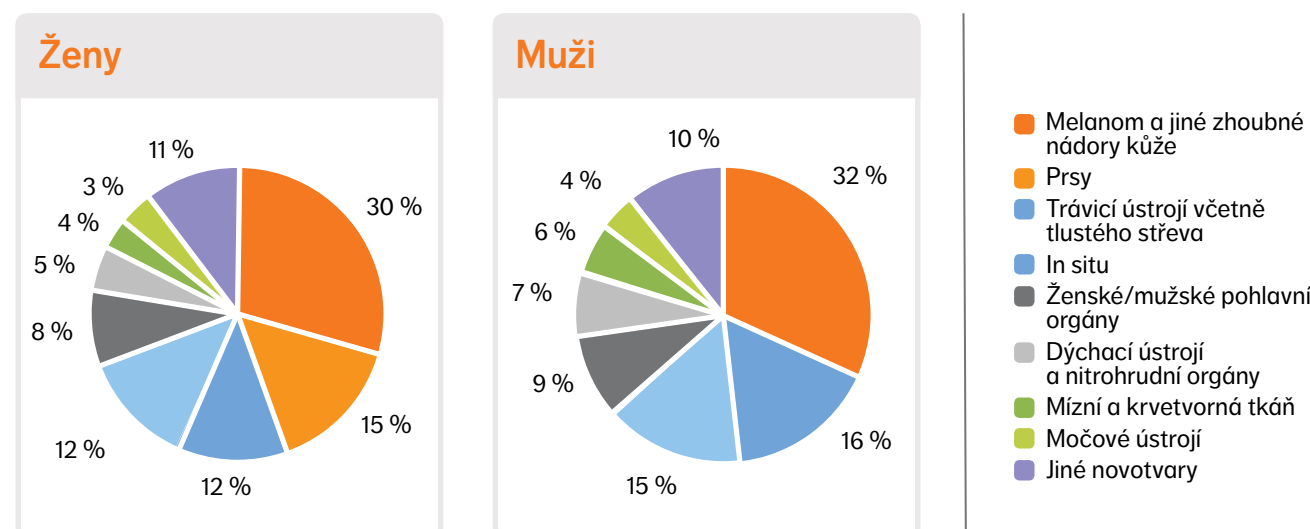
Tis – in situ  
T1 – postihuje vrstvu sliznice či podsliznice  
T2 – postihuje svalovou vrstvu  
T3 – proniká tenkou vrstvou vaziva  
T4 – postihuje okolní tkáň (např. játra, ledviny)

**N – vyjadřuje přítomnost (N1) či nepřítomnost (N0) metastáz v mízních uzlinách**  
**M – vyjadřuje přítomnost (M1) či nepřítomnost (M0) vzdálených metastáz**

## Komplexní řešení pro případ rakoviny

Jedná se o nejobávanější onemocnění, které se týká lidí všech věkových kategorií. Podle odborníků bohužel každý třetí člověk rakovinou během života onemocní. Na trhu se objevují řešení zaměřená na jednotlivé typy rakoviny. Naše řešení je komplexní a zahrnuje již mírné formy frekventovaných typů rakoviny, které bývají jinde ve výlukách.

## Jaké typy rakovin nejčastěji postihují ženy a muže?



## Čeho je dobré si všimnout?

Věděli jste, že ...	... a proto	S čím se můžete setkat jinde
<b>Každý 3. člověk onemocní rakovinou.</b> Díky pokrokům v diagnostice jsou stále častěji zachyceny <b>mírné formy rakoviny.</b>	kryjeme i <b>raná stadia vybraných rakovin</b> , například „in situ“ či mikroinvasivní karcinomy, a dokonce i <b>některé předrakovinné stavy.</b>	Z pojištění mohou být <b>vyloučeny „život neohrožující rakoviny“</b> , tj. rakoviny mírného až středního rozsahu, tj. např. <b>bez metastáz.</b>
Polovina lidí, kteří <b>mrtvici</b> přežijí, má <b>trvalé následky</b> a polovina je bez následků.	kryjeme i <b>mrtvici, která nezanechá žádné neurologické následky.</b>	Pojistná ochrana se vztahuje pouze na mrtvici, <b>kteří zanechá trvalý neurologický následek.</b>
<b>Roztroušená skleróza je nemoc mladých</b> lidí, typicky mezi 20. a 40. rokem života.	kryjeme již diagnózu roztroušené sklerózy <b>bez jakýchkoli požadavků na míru postižení</b> (tedy již stupeň 1 na 10bodové EDSS škále).	Pojistná ochrana se vztahuje pouze na případy s <b>vážným neurologickým poškozením</b> (stupeň 6 a více na 10bodové EDSS škále), anebo dokonce takový stav, za který je <b>příznána invalidita 3. stupně.</b>
<b>Riziko infarktu</b> stoupá již mezi 30. a 40. rokem života.	kryjeme i případy <b>bez poškození koronární tepny</b> , kdy není nutný další lékařský zásah.	Pojistná ochrana se může vztahovat pouze na infarkt s <b>určeným rozsahem poškození koronární tepny</b> , jen na závažnější typ infarktu (tzv. transmuralní infarkt).